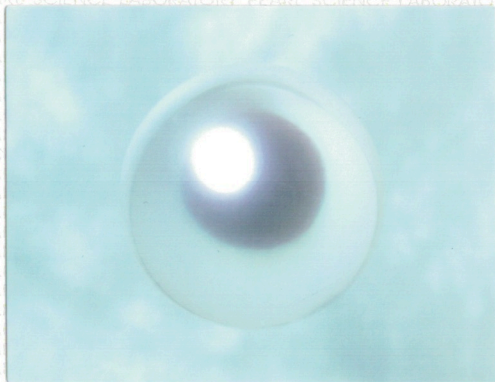


6APPN2
-289W

真珠鑑別鑑定書

CERTIFICATE OF PEARL IDENTIFICATION & GRADING



No. SK-209445

検査の結果、「真珠」であることを証明いたします。

真珠の種類： 白蝶真珠

品名 Item
ルース

サイズ Size
約15.3mm

下記項目の検査を真珠の種類に応じて実施しています。

- テリ測定検査
TERI Value Analysis
- 各種分光特性検査
Some Types of Spectro Photometric Reflectance
- 顕微鏡検査
Magnification
- 軟X線検査
Soft X-ray Apparatus
- 集光観察
Observation with Fibre Optic Light
- その他の検査【
Additional Tests
- 蛍光観察
Fluorescence

検査項目及び分析項目の詳細はホームページをご参照ください。

LHDJLL

特別呼称 オーロラ フェニックス

品質分析結果より、当研究所規定における
テリ最強の範疇にあります。

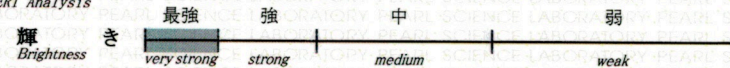
パール
マーク
Pearl
Mark



品質分析 Quality Analysis

○ テリ

TERI Analysis



干渉色 (あざやかな干渉色の発現を確認)

○ まき厚の測定

Thickness of Pearl Layers

1.5mm

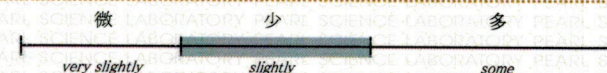
○ ボディカラー (実体色)

Body Colour

(シルバー系)

○ きず及び面

Imperfection
& Surface



○ かたち

Shape

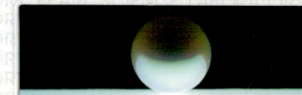
(ラウンド系)



備考 Remarks

◎ 専用装置で観察した結果、当研究所規定におけるテリの基準を
満たす干渉色（オーロラ効果）を確認しました。

□ オーロラ実写画像



※ 美しさを引き出すための真珠特有の加工が行われることがあります。

品質
マーク
Quality
Mark



パールのシンクタンク
真珠科学研究所
PEARL SCIENCE LABORATORY

