

真珠鑑別鑑定書

CERTIFICATE OF PEARL IDENTIFICATION & GRADING

No. SQ-021342

検査の結果、「真珠」であることを証明いたします。
真珠の種類：アコヤ真珠

品名 Item
連サイズ Size
約8.5-9.0mm

下記項目の検査を真珠の種類に応じて実施しています。

- | | |
|--|---|
| ■ テリ測定検査
TERI Value Analysis | ■ 各種分光特性検査
Some Types of Spectro Photometric Reflectance |
| ■ 顕微鏡検査
Magnification | ■ 軟X線検査
Soft X-ray Apparatus |
| ■ 集光観察
Observation with Fibre Optic Light | ■ その他の検査 【 】
Additional Tests |
| ■ 蛍光観察
Fluorescence | |

検査項目及び分析項目の詳細はホームページをご参照ください。

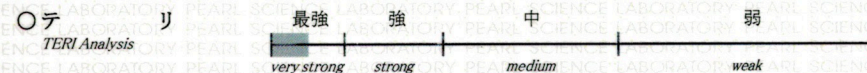
LHDSLJ

特別呼称 オーロラ Rosé Premium

下記分析結果及び当研究所規定により、
テリの強度測定にて最上位の数値を
得ましたので、それに因んだ呼称です。

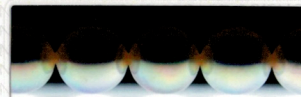
パール
マーク
Pearl
Mark

品質分析 Quality Analysis

干渉色の発現強度
Intensity of Interference Colour

色彩分析により最上位の数値を得ましたので、その
証明として下記のホログラムマークを添付します。

□ オーロラ実写画像

○ ボディカラー (実体色) (ホワイト系)
Body Colour

○ かたち Shape (ラウンド～対称系)

○ まき厚の測定 Thickness of Pearl Layers 1.0mm

備考 Remarks

◎上記主要品質分析より、当研究所規定における
「オーロラ Rosé」の範疇にあります。

※美しさを引き出すための真珠特有の加工が行われることがあります。

品質
マーク
Quality
Mark

パールのシンクタンク
真珠科学研究所
PEARL SCIENCE LABORATORY

